



水は貴重な資源です。滴が集まり流れをつくり、森を育み海を豊かにします。水は名立区のキーワードであり、まちづくりに向けた一人ひとりの力の結集を重ね合わせ、表題を「しずく」としました。

市のホームページではカラーでご覧いただけます。

令和4年度 名立区総合事務所 新体制のお知らせ

令和4年度は次の体制で業務を行います。よろしくお祈いします。

＜各グループの主な業務内容＞

総務・地域振興グループ

- ・消防防災に関すること
- ・防犯、交通安全に関すること
- ・町内会に関すること
- ・地域づくり活動支援、集落支援に関すること
- ・市道の維持管理や除雪、農林水産業、商工観光に関すること
- ・農業委員会、選挙管理委員会に関すること

教育・文化グループ

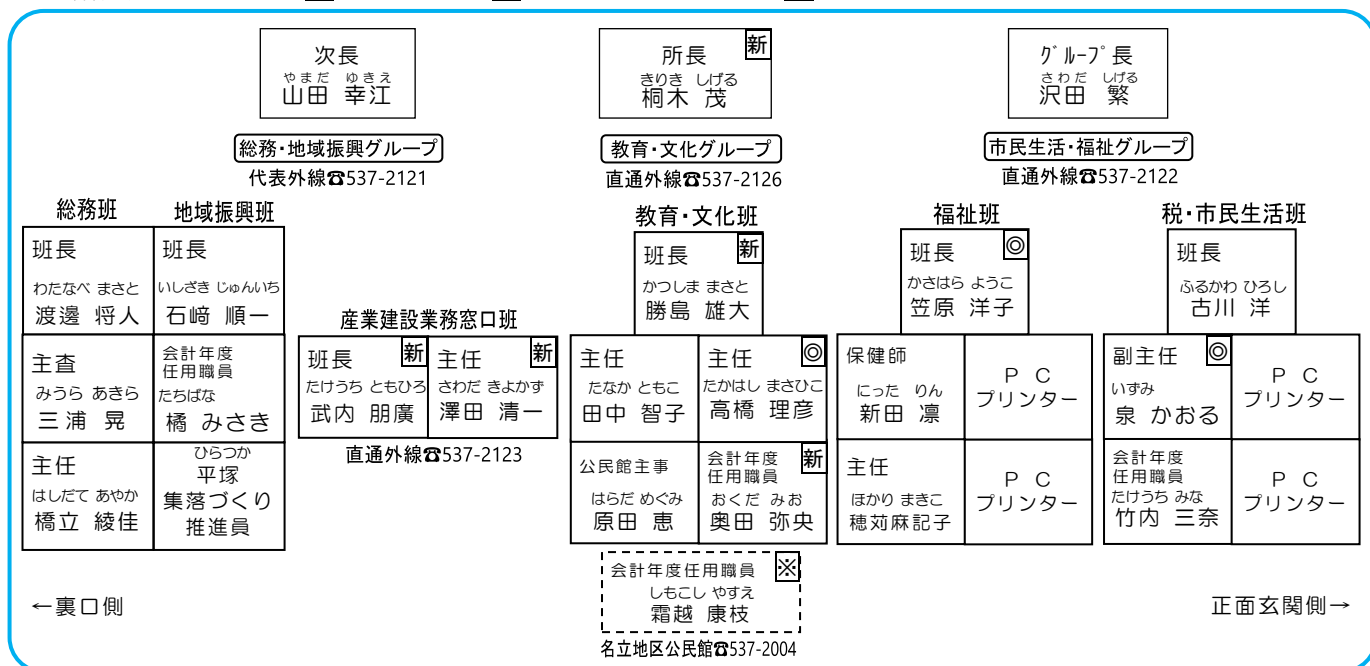
- ・生涯学習や社会教育の推進に関すること
- ・学校施設や体育施設等の管理運営に関すること
- ・社会体育振興に関すること
- ・公民館活動の支援に関すること

市民生活・福祉グループ

- ・戸籍、住民基本台帳、印鑑登録に関すること
- ・市民税、固定資産税、納税に関すること
- ・環境保全、廃棄物、公害対策に関すること
- ・国民健康保険、後期高齢者医療制度、国民年金に関すること
- ・生活保護、介護保険、高齢者福祉に関すること
- ・障がい福祉に関すること
- ・民生委員・児童委員及び主任児童委員に関すること
- ・保育、子育て支援に関すること
- ・母子福祉に関すること
- ・健診、健康相談に関すること

＜職員配置図＞

■…新任職員 ◎…事務所内異動職員 ※…通常は公民館にて勤務



名立区の世帯数・人口（3月1日現在）（ ）は先月との比較

■世帯数 964世帯（-2世帯） ■人口 男:1,140人（-2人） 女:1,206人（-2人） 計:2,346人（-4人）

移動市長室を開催します

市長が地域に赴いて執務を行う「移動市長室」を開催します。皆さんと地域の課題や市政への要望・意見などについて意見交換を行います。

■日時

4月27日（水）午後1時～5時15分、
午後6時30分～7時30分

※意見交換の時間は一組15分以内です。

■会場

名立区総合事務所

■申込方法

事前申し込みが必要です。
名立区総合事務所へ、氏名・連絡先・面談希望時間・意見交換の概要等を伝えてください。
※予定を超える申し込みがあった場合は抽選となります。



■申込期限

4月19日（火）

■問合せ

総務・地域振興グループ ☎537-2121

詳しくは
市HPを
ご覧ください



市消防団名立方面隊 春季防火パレード

春の火災予防運動として、消防車や積載車などによる区内の防火パレードを行います。

■日時

4月3日（日）午後1時30分～

■経路

- ①名立区総合事務所
- ②旧東飛山バス回転場（県道東飛山名立線往復）
- ③名立大町
- ④名立小泊（市道名立大町小泊線）
- ⑤名立区総合事務所



カメラスケッチ

■2月26日（土）

灯の回廊「不動ミニキャンドルロード」が開催され、地域住民やボランティアの方が、夜の点灯に向けた準備を行いました。

約380人が来場し、雪上や浴道に広がる幻想的なキャンドルの灯を楽しみました。



令和4年度 し尿汲み取り収集日をお知らせします

4月	5月	6月	7月	8月	9月
15日 (金)	20日 (金)	17日 (金)	15日 (金)	19日 (金)	16日 (金)
10月	11月	12月	1月	2月	3月
21日 (金)	18日 (金)	16日 (金)	20日 (金)	17日 (金)	17日 (金)

■令和4年度のし尿汲み取り日は、毎月第3金曜日です。汲み取りの依頼は、早めに、（一財）上越市環境衛生公社（☎543-4121）まで直接お申し込みください。

■汲み取り手数料は、汲み取りが終了した月の翌月末に、指定された口座から引き落としとなります。

■問合せ

市民生活・福祉グループ ☎537-2122

令和4年度「地域活動支援事業」募集開始

地域活動支援事業は、地域における課題の解決を図り、それぞれの地域の活力を向上させるため、市民の皆さんが自発的・主体的に行う地域活動に対して支援を行うものです。

令和4年度の事業を下記のとおり受け付けますので、ぜひご応募ください。

詳しくは別途配布の名立区募集要項をご覧ください。



■応募方法

所定の事業提案書に必要事項を記入し、説明資料（団体の規約、見積書、函面など）とあわせて提出してください。（提案書は総合事務所に配置）

■募集期間

4月1日（金）～5月6日（金）

※令和4年度は追加募集を行いませんので、必ず期間内に提出してください。

■補助金額

対象事業は5万円を超えるものとし、上限額は100万円です。1団体が複数の事業を申請しても、補助金額の合計が100万円を超えることはできません。補助率は原則補助対象経費の100%、千円単位で交付します。

名立区の補助金の総額は520万円です。

■事業の採択

名立区地域協議会で審査を行い、採択を決定します。

■問合せ

総務・地域振興グループ ☎537-2121

まなびい名立

市のホームページでは、しずくをカラーで掲載しています。また、名立区フォトニュースも随時更新していますので、ぜひご覧ください。
<http://www.city.joetsu.niigata.jp/soshiki/nadachi-ku>

名立区 しずく

検索

名立地区公民館図書室からのお知らせ

2か月ごとに入る新刊をご紹介します。

新刊案内

★児童書

- 「もりの100かいだてのいえ」
- 「ふしぎ駄菓子屋 銭天堂 10」
- 「アニメコミックおしりたんてい1 プブッ コアラちゃん だいかつやく」
- 「ルルとララのガトーショコラ」
- 「アニメコミック もっと！まじめにまじめ かいけつゾロリ ライバルとうじょう！」
- 「できたよ！アンパンマン てあらい」

★一般書

- 「カミキのく気持ちが伝わる」贈り物おりがみ」
- 「スモールワールズ」
- 「赤と青とエスキース」

「こんな本が読みたい！」というリクエストをお待ちしています！

開催しました！

第8回名立・平和を願う日



■3月13日（日）

上越日豪協会の大嶽事務局長による「直江津捕虜収容所と上越日豪協会」についての講演がありました。

そのほか、名立機雷爆発事件についてのDVD上映や資料展示、戦争・平和に関する絵本の展示なども行われ、命や平和の尊さについて考えた一日となりました。

春の全国交通安全運動

4月6日（水）～4月15日（金）



スローガン

『見落とすな 横断歩道の「渡るよサイン」』

春になると、自転車や歩行者が増え、交通事故が発生しやすくなります。

次の点に注意し、交通事故を防止しましょう。

横断歩道での歩行者優先

◎横断歩道は歩行者が最優先です。横断しようとしている歩行者がいる時には、運転者は、横断歩道手前で必ず一時停止しましょう。

自転車の安全利用の促進

◎自転車は車道の左側を通行し、暗くなってきたら早めにライトを点灯しましょう。また、子どもはヘルメットを着用しましょう。

高齢運転者の交通事故防止

◎年を重ねるにつれ身体機能は変化するため、高齢運転者は特にゆとりを持った運転を心掛けましょう。

春の火災予防運動

4月1日（金）～4月7日（木）



防火標語

『おうち時間 家族で点検 火の始末』

下記のことに注意して火災発生を防ぎましょう。



- ・コンセントにほこりがたまっていないか確認しましょう。
- ・電源コードが家具などの下敷きになっていないか確認しましょう。
- ・コンロの周辺に布や油污れなど、燃えやすいものがないか確認しましょう。
- ・たばこの吸い殻を灰皿にためないようにし、火が完全に消えたか確認しましょう。
- ・家屋周辺に燃えやすいものを放置していないか確認しましょう。
- ・消火器は準備してありますか？万が一に備えましょう。
- ・住宅用火災警報器の電池は切れていませんか？定期的に動作確認をしましょう。

「火の用心」をお願いします。

生活カレンダー



新型コロナウイルス感染症の影響等により、
延期・中止する可能性があります。

日	曜日	内容	日	曜日	内容
1	金	●春の火災予防運動 ～7日 ●地域活動支援事業募集開始 ～5月6日 ●健診（検診）インターネット予約受付開始日 [午前8時30分～]	15	金	●し尿汲み取り収集日 ※申込みは上越市環境衛生公社（☎543-4121）へ ●家庭教育支援学級 「子どもにおすすめ理想のおやつ」 [名立たちばな保育園 午後3時～4時]
2	土		16	土	●映画会 [名立児童館 午後1時30分～] ●シーサイドパーク名立オープン ●健診（検診）電話・窓口予約受付開始日 [午前8時30分～午後5時15分]
3	日	●無印良品移動販売 [名立区地区公民館ほか] ●消防団の春季防火パレード [名立区一円 午後1時30分～] ●総合事務所窓口開設 [午前8時30分～午後5時15分]	17	日	●健診（検診）電話・窓口予約受付日 [午前8時30分～午後5時15分]
4	月	●すこやかサロン [4日・7日・11日・14日・18日・21日・25日・28日] [名立地区公民館 午前9時30分～11時30分] ●入園式 [名立たちばな保育園] [受付:午前9時30分～9時45分、開式:10時～]	18	月	
5	火	●はつらつ健康教室 [5日・12日・19日・26日] [名立地区公民館 午前9時30分～11時]	19	火	
6	水	●春の全国交通安全運動 ～15日 ●始業式 [宝田小学校]	20	水	●ほんわかカフェ [名立地区公民館 午前9時30分～11時30分]
7	木	●入学式 [宝田小学校・名立中学校] ●狂犬病予防注射 [区内]	21	木	●第1回名立区地域協議会 [名立区総合事務所 午後6時30分～]
8	金		22	金	●ひろば離乳食相談会 [たちばな子育てひろば 午前]
9	土	●お花見子ども会 [名立児童館 午後1時30分～]	23	土	●お花見子ども会 [名立児童館 午後1時30分～] ●名立の子どもを守り育む会 総会 [名立地区公民館 午後3時～]
10	日	●うまいもん市 [ろばた館 午前11時～午後1時] ●交通事故死ゼロを目指す日	24	日	
11	月		25	月	
12	火		26	火	●名立区生活環境協議会総会 名立区町内会長会議 名立区町内会長協議会総会 [名立地区公民館 午後1時～5時]
13	水	●ひろば身体計測 [たちばな子育てひろば 午前]	27	水	●移動市長室 [名立区総合事務所] ●ひろばお楽しみ会 [たちばな子育てひろば 午前]
14	木		28	木	
			29	金	🇯🇵 昭和の日
			30	土	

シーサイドパーク名立オープン!

■開園期間

4月16日～10月30日の土・日曜日、祝日
※夏休み期間（7月29日～8月21日）は、
金・土・日曜日、祝日、お盆期間（8月15日）
に開園します。

■開園時間

午前9時30分～正午、午後1時～午後5時

■問合せ

施設経営管理室（施設管理係）☎520-5744
総務・地域振興グループ ☎537-2123

ろばた館 通信

ろばた館
☎538-2635

名立のうまいもん市

4月10日（日） 午前11時～午後1時

■販売品 生そば、うぐいすもち、
こんにゃく、五目おこわ

■販売員 友深美会

（深雪加工グループ、操美会、八友会）

※販売品は変更になる場合があります。

【4月の休館日】

毎週月曜日（4日・11日・18日・25日）